

L'AVENTURE

JANDRI 3S



Site G1 en Juillet 2021 avec gabarit projet

Premier semestre 2021 : la SATA nous contacte pour savoir si l'on était prêt à relever avec eux le défi incroyable du nouveau Jandri 3S : 3 sites aux 2 Alpes pour un équipement d'envergure internationale et avec la demande d'une signature architecturale ! Nous avons dit « Oui » sans prendre le temps de la réflexion, le défi était trop beau et l'envie trop forte.

Il s'en est suivi une année entière de conception et de recherche, une année entière de programmation et de concertation. Puis 10 mois d'études menés tambours battant (jusqu'à 7 personnes dédiées au projet) avec le chantier commençant en parallèle et nous sommes fiers d'avoir tenu bon grâce à notre équipe.

Ce projet hors-norme existe aujourd'hui par la volonté et l'énergie conjointe de toutes les parties-prenantes et, même avec notre solide bagage chantier, nous avons encore appris sur nous-même et sur la beauté du collectif, c'est lui qui a fait la réussite du projet.

Ce combat de 4 ans se termine sur un succès, et nous avons envie de vous le partager, bonne lecture !

MAÎTRE D'OUVRAGE RM ET BÂTIMENT : SATA GROUP - AEON
ARCHITECTE & MAÎTRE D'ŒUVRE : ATEAM Architectes
MAÎTRE D'ŒUVRE RM : Bureau ERIC
CONSTRUCTEUR : POMA

ÉCONOMIE DENIZOU
STRUCTURE : GUSTAVE
FLUIDES : STREMA
VRD : ALPÉTUDES

J A N D R I . 3 S

G1 GARE DE DÉPART

La gare aval de départ est située au cœur du village des 2 Alpes, accessible depuis la place centrale. Rampe de lancement à plusieurs titres, elle comprend hall d'accueil avec espaces de vente, commodités, bureaux, ateliers et elle abrite le quai de la remontée mécanique.

1650 m
2994 m²



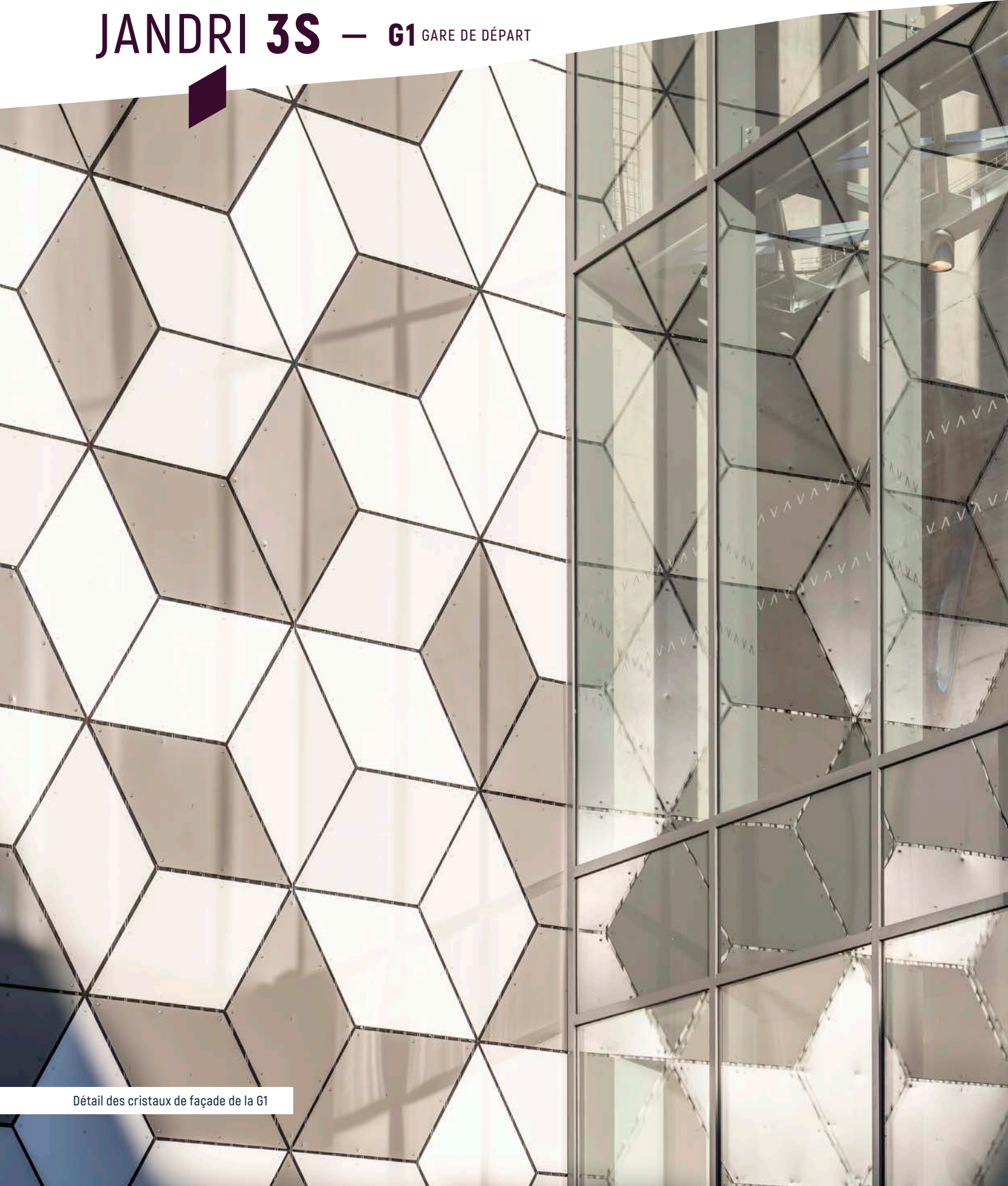
Vue aérienne de la G1



G1 devant l'Aiguille de Vénosc

L'AVENTURE

JANDRI 3S — G1 GARE DE DÉPART



Détail des cristaux de façade de la G1

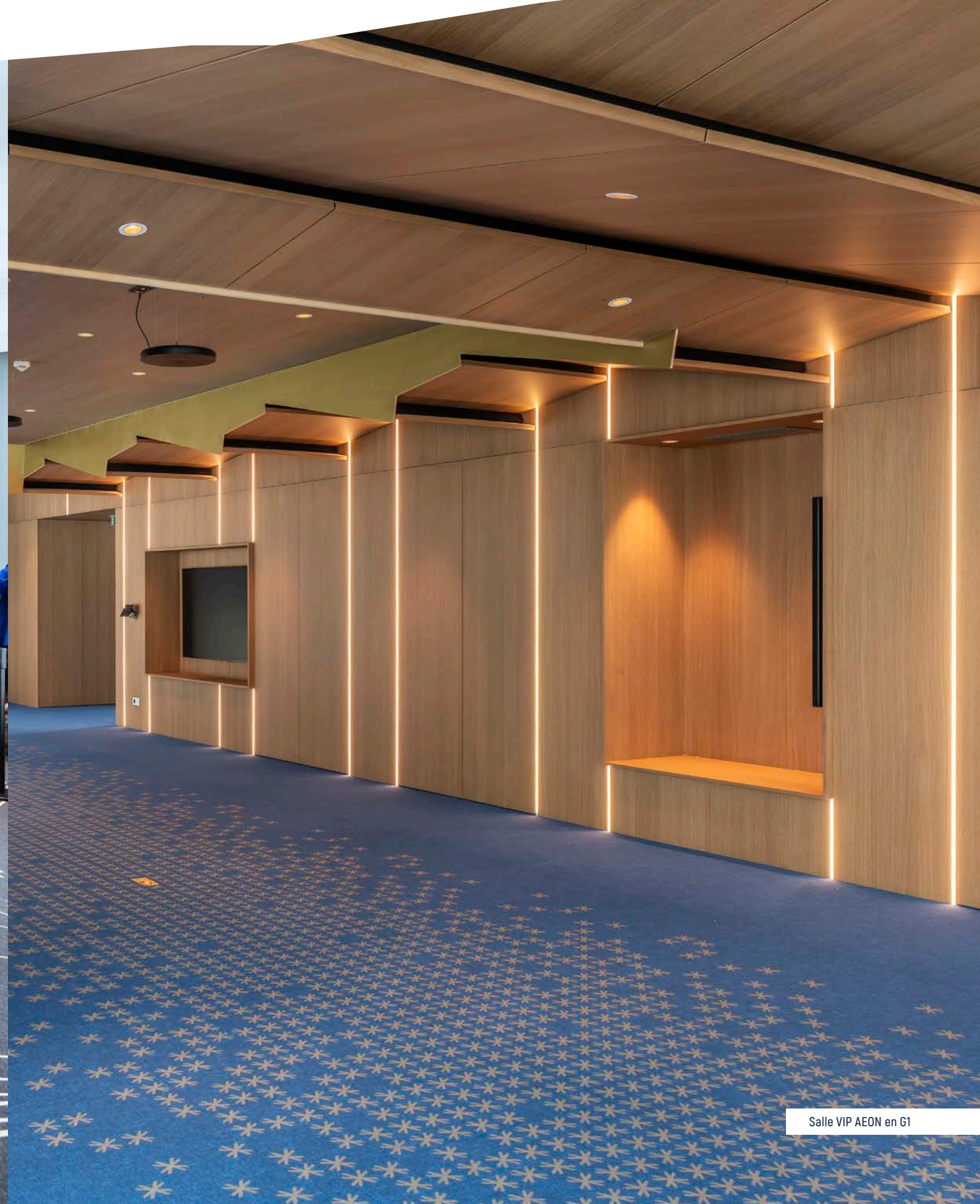


Quai en G1 structure treillis bois

L'AVENTURE
JANDRI 3S — G1 GARE DE DÉPART



Aménagement espace vente en G1



Salle VIP AEON en G1

L'AVENTURE HUMAINE

Des centaines de personnes ont mis leur efforts en commun avec pour seul but la livraison fin 2024. Nous ne pouvons toutes les inclure ici mais il nous paraît important d'en parler et de vous montrer une infime partie des personnes sans qui le JANDRI 3S ne serait pas là aujourd'hui.



J A N D R I . 3 S

G2-3 GARE INTERMÉDIAIRE

2600 m
5172 m²

Nouvelle centralité à 2600m, la gare intermédiaire abrite également le garage cabine et de nombreux locaux dédiés aux clients, à la remontée mécanique et à l'exploitation du domaine. Un important projet de restauration contigu est actuellement à l'étude.



Vue en ligne de la G2-3 et du garage



Détail de façades de la G2-3

L'AVENTURE

JANDRI 3S — G2-3 GARE INTERMÉDIAIRE



Vue intérieure du garage en G2-3



Nouvelle salle hors-sacs en G2-3

J A N D R I . 3 S

EN TRAVAUX

Construire par tous les temps, coûte que coûte, nécessite des équipes de "guerrières et de guerriers" –dixit la SATA– et c'est dans cette optique que ses partenaires ont été choisis, architectes compris. Les 3 bâtiments, dont les coûts cumulés dépassent les 40M€HT, ont été réalisés en seulement 20 mois.



Vue du chantier G2-3 en mars 2024

Chantier G1 en mars 2024



Chantier G4 en novembre 2023

J A N D R I . 3 S

G4 GARE D'ARRIVÉE

Les conditions climatiques extrêmes en gare d'arrivée ont dicté un volume épuré protégeant l'ensemble des éléments de la RM y compris le lanceur. Placé directement au niveau des pistes, il accueille en toiture une terrasse panoramique sur tout le domaine.

3200 m
2808 m²



G4 depuis le glacier du Mont-de-Lans

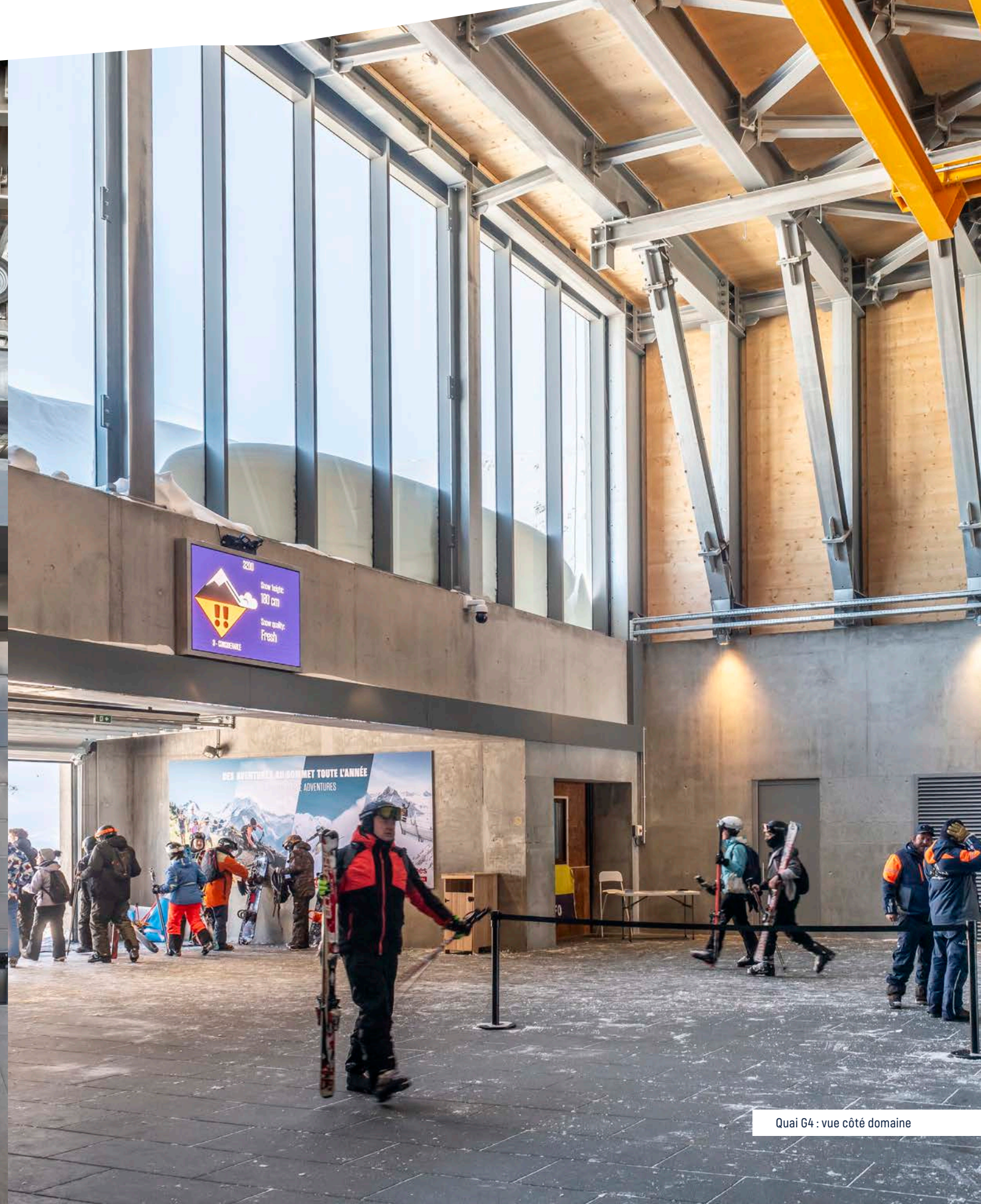


Détail de façade de la G4

L'AVENTURE
JANDRI 3S — G4 GARE D'ARRIVÉE



Quai G4 : vue côté ligne



Quai G4 : vue côté domaine

