

PROJETS D'ALTITUDE

WWW.ATEAM.ARCHI  
TEL: 04 76 04 99 60  
123 RUE MARCEL REYNAUD  
38920 CROLLES



REMONTEES MECANIKES



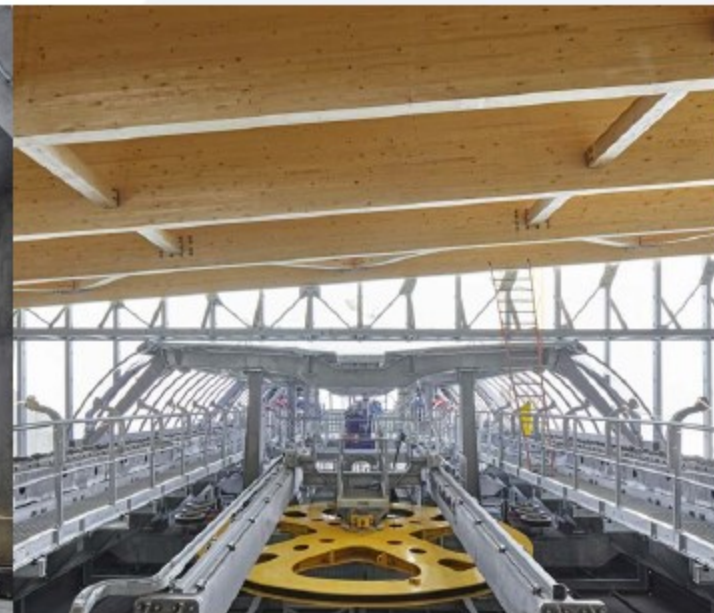
61 - TPH 3S JANDRI - 1650m - LES 2 ALPES - SATA GROUP



61 TSD68 LE PRE SAINT ESPRIT - 1830m - LES ARCS 1950 - ADS



62/3 - TPH 3S JANDRI - 2600m - LES 2 ALPES - SATA GROUP



62 TSD68 LE LEGENDS - 2020 m - MERIBEL ALPINA



64 - TPH 3S JANDRI - 3200m - LES 2 ALPES - SATA GROUP



TC10 CREMAILLIERE EXPRESS - 635m / 1790m - LUCHON-SUPERBAGNERES - S.M. HAUTE GARONNE



62 TC10 SUPER VENOSC & 62 T1X VALLEE BLANCHE - 2090m - LES 2 ALPES - SATA GROUP



61 T1X DU DIABLE - 1650m - LES 2 ALPES - SATA GROUP



TPH DE LA GRAVE - GARE à 2400m - SAT6



CENTRE TECHNIQUE - 1360 m - S.M. THABORD VANOISE - LA NORMA



GENDARMERIE DE MEGÈVE - 1090m - SIVOM - COMMUNE DE MEGÈVE



LES AIRELLES - 1140 m - LES CARROZ D'ARACHES - EFFICIENCE



MAISON DU DÉPARTEMENT DE L'OISANS - 720 m - LE BOURG D'OISANS - DPT ISÈRE



SKI CLUB LES MENUIRES - 1715 m - SAINT MARTIN DE BELLEVILLE



LES AIRELLES - 1140 m - LES CARROZ D'ARACHES - EFFICIENCE



MAIRIE DE MEGÈVE - 1095m - COMMUNE DE MEGÈVE



CENTRES TECHNIQUES - 1860 m - ALPE D'HUEZ - SATA GROUP & MUNICIPALITE



LE LEOPOLD - 1010 m - LANS EN VERCORS - ATELIER GRÖLL



SIÈGE ADS - 1690 m - LES ARCS 1600 - ADS



OFFICE DU TOURISME - 1950 m - COMMUNE DE VARS



LES RAMAVES - 1370 m - LES SEPT LAUX - COF. COM. GRESSIVAUDAN

# LOGEMENTS

# EQUIPEMENTS

## PROJETS REMONTÉES MÉCANIQUES



Créée en juin 2010, l'agence **ATEAM Architectes** continue d'évoluer avec une envie d'architecture toujours renouvelée. Cette envie nous caractérise et se traduit dans l'ensemble de nos projets et de nos échanges. Après 14 ans d'existence, l'équipe -forte de 22 personnes- porte les valeurs de culture constructive (nous suivons + de 87% de nos projets en chantier), de conscience environnementale (bercée tout autant de bon sens pay-san que de décarbonation) et de sobriété architecturale au service de l'usage. ATEAM est spécialisée en conception et construction de projets en montagne et haute montagne :

- REMONTÉES MÉCANIQUES & BÂTIMENTS LIÉS type Garages RM, Gares, Ateliers, Transfos, etc.
- EXPLOITATION DES DOMAINES type Centre Techniques, Garages Dameuses, Usines à neige, etc.
- EXPÉRIENCE CLIENT 4 SAISONS Scénographie Parcours Client, Office du Tourisme, Salle hors sac, Commodités, etc.
- LOGEMENTS & HÉBERGEMENTS



22 COEQUIPIERS  
 243 PROJETS  
 31 250 M<sup>2</sup> EN CHANTIER  
 91 125 M<sup>2</sup> LIVRÉS



Nicolas DEBROSSE Johann SEVESSAND Loïc REYNIER

© : Sandrine RYVIERE - Sébastien FERRARO - Renaud ARAUD - Marine BROCHER - Bastien - Olivier SIBLER - ATEAM ARCHITECTES